

## ADB22 Style Caliper with **Horizontal** Fasteners Installation Instructions

### Fasteners Installed **Horizontally**

1. Fasteners: M20 x 2.5 x 60 mm, Class 10.9. Also required is a hardened 3mm thick washer with an OD of less than 1.5 inches, (37.5 mm). SilverbackHD **strongly** recommends using new fasteners each time.
2. Pre-torque the fasteners to between 25 - 60 ft-lbs before adding the disc pads. Follow the recommended torque pattern, however pre-torque only two fasteners at a time. After each of the next three pre-torque steps, (1<sup>st</sup> and 2<sup>nd</sup> bolt, 3<sup>rd</sup> and 4<sup>th</sup> bolt, 5<sup>th</sup> and 6<sup>th</sup> bolt), slide the caliper back and forth on the guide pins to ensure alignment and easy slide ability after each step.



### TORQUE PATTERN

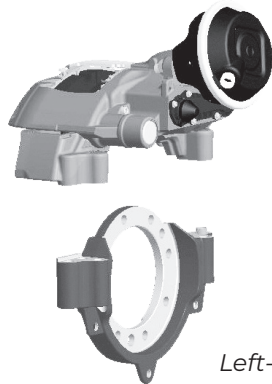


3. After installing the pads and setting running clearance, pump the service brakes to improve the alignment of the guide pins and the ability to slide more easily.
4. After completing steps 1 through 3 with pre-torque load only, finish the task by torquing fasteners to **375 ft-lbs**, following the recommended torque pattern.

## ADB22 Style Caliper with **Vertical** Fasteners Installation Instructions

### Fasteners Installed **Vertically**

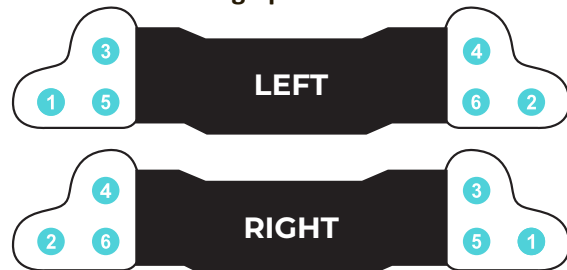
1. Fasteners: M16 x 2.0 x 110mm, Class 12.9. No washers are used with a vertical fastener installation. SilverbackHD **strongly** recommends using new fasteners each time.
2. Pre-torque the fasteners to between 40 - 50 ft-lbs before adding the disc pads. Follow the recommended torque pattern, however pre-torque only two fasteners at a time. After each of the next three pre-torque steps, (1<sup>st</sup> and 2<sup>nd</sup> bolt, 3<sup>rd</sup> and 4<sup>th</sup> bolt, 5<sup>th</sup> and 6<sup>th</sup> bolt), slide the caliper back and forth on the guide pins to ensure alignment and easy slide ability after each step.



*Left-hand as shown*

### TORQUE PATTERN

Looking up from below



3. After installing the pads and setting running clearance, pump the service brakes to improve the alignment of the guide pins and the ability to slide more easily.
4. After completing steps 1 through 3 with pre-torque load only, finish the task by torquing fasteners to **230 ft-lbs**, following the recommended torque pattern.

## Instrucciones de instalación del Style Caliper ADB22 con sujetadores **horizontales**

### Sujetadores instalados **horizontalmente**

1. Sujetadores: M20 x 2.5 x 60 mm, Clase 10.9. También se necesita una arandela endurecida de 3mm de espesor con un OD de menos de 1.5 pulgadas (37.5 mm). SilverbackHD recomienda **firmemente** usar nuevos sujetadores cada vez.
2. Previamente apriete los tornillos entre 25 y 60 pies-libras antes de añadir las pastillas de disco. Siga el patrón de torsión recomendado, sin embargo, apriete previamente solo dos sujetadores al mismo tiempo. Después de cada uno de los tres pasos siguientes de apriete previamente (1.er y 2.º tornillo, 3.er y 4.º tornillo, 5.º y 6.º tornillo), deslice la pinza hacia delante y hacia atrás sobre los pasadores guía para garantizar la alineación y la facilidad de deslizamiento después de cada paso.



### PATRÓN DE TORSIÓN

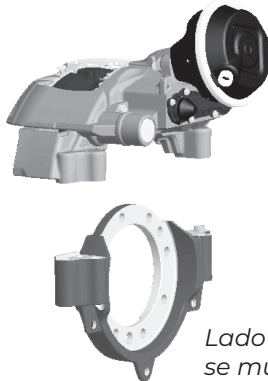


3. Después de instalar las pastillas y ajustar la holgura de funcionamiento, bombee los frenos de servicio para mejorar la alineación de los pasadores guía y la capacidad de deslizamiento con mayor facilidad.
4. Después de completar los pasos 1 al 3 solo con la carga de torsión previa, termine la tarea apretando los sujetadores a **375 pies-libras**, siguiendo el patrón de torsión.

## Instrucciones de instalación del Style Caliper ADB22 con sujetadores **verticales**

### Sujetadores instalados **verticalmente**

1. Sujetadores: M16 x 2.0 x 110 mm, Clase 12.9. No se usan arandelas con una instalación de sujetador vertical. SilverbackHD recomienda **firmemente** usar nuevos sujetadores cada vez.
2. Previamente apriete los tornillos entre 40 y 50 pies-libras antes de añadir las pastillas de disco. Siga el patrón de torsión recomendado, sin embargo, apriete previamente solo dos sujetadores al mismo tiempo. Después de cada uno de los tres pasos siguientes de apriete previamente (1.er y 2.º tornillo, 3.er y 4.º tornillo, 5.º y 6.º tornillo), deslice la pinza hacia delante y hacia atrás sobre los pasadores guía para garantizar la alineación y la facilidad de deslizamiento después de cada paso.



*Lado izquierdo como se muestra*

### PATRÓN DE TORSIÓN

Vista hacia arriba desde abajo



3. Después de instalar las pastillas y ajustar la holgura de funcionamiento, bombee los frenos de servicio para mejorar la alineación de los pasadores guía y la capacidad de deslizamiento con mayor facilidad.
4. Después de completar los pasos 1 al 3 solo con la carga de torsión previa, termine la tarea apretando los sujetadores a **230 pies-libras**, siguiendo el patrón de torsión recomendado.